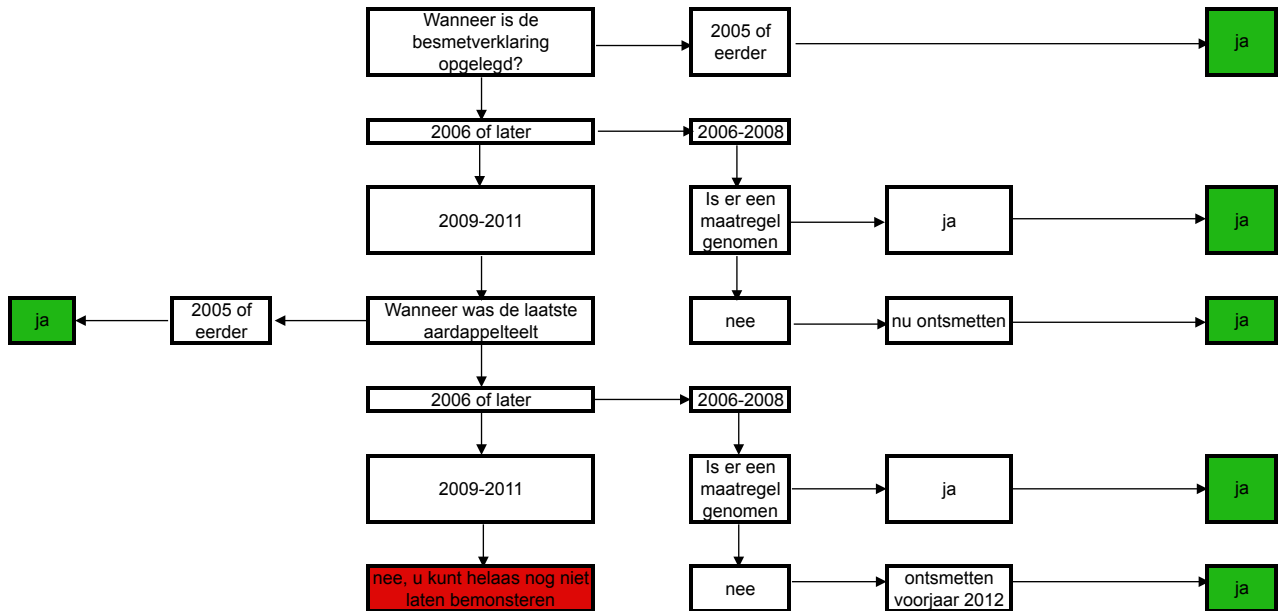


Stroomschema wachttermijn

Ik wil in bemonsteringsjaar 2011 (1 juli 2011 t/m 30 juni 2012) laten bemonsteren voor een AM onderzoeksverklaring. Mag dat?



ja u laten bemonsteren in bemonsteringsjaar 2011

nee nee, u mag nog niet laten bemonsteren in bemonsteringsjaar 2011